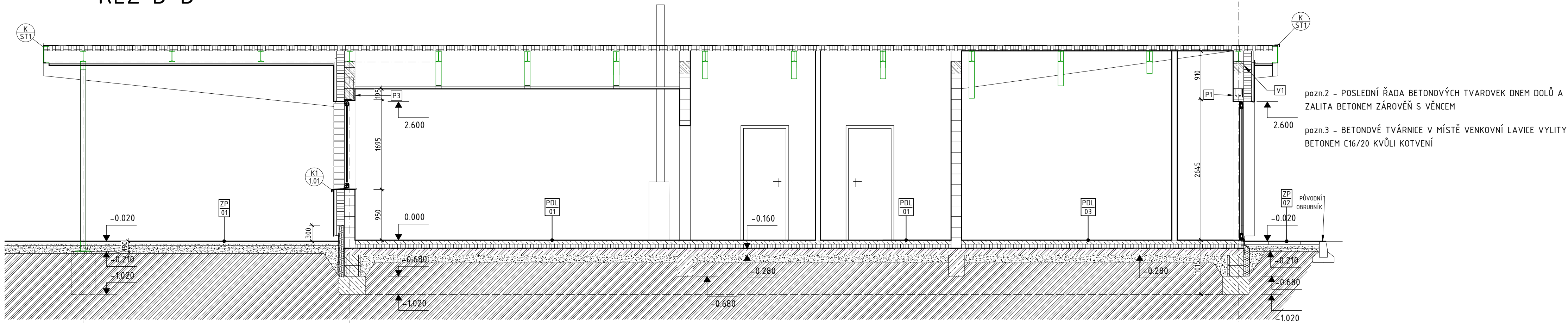
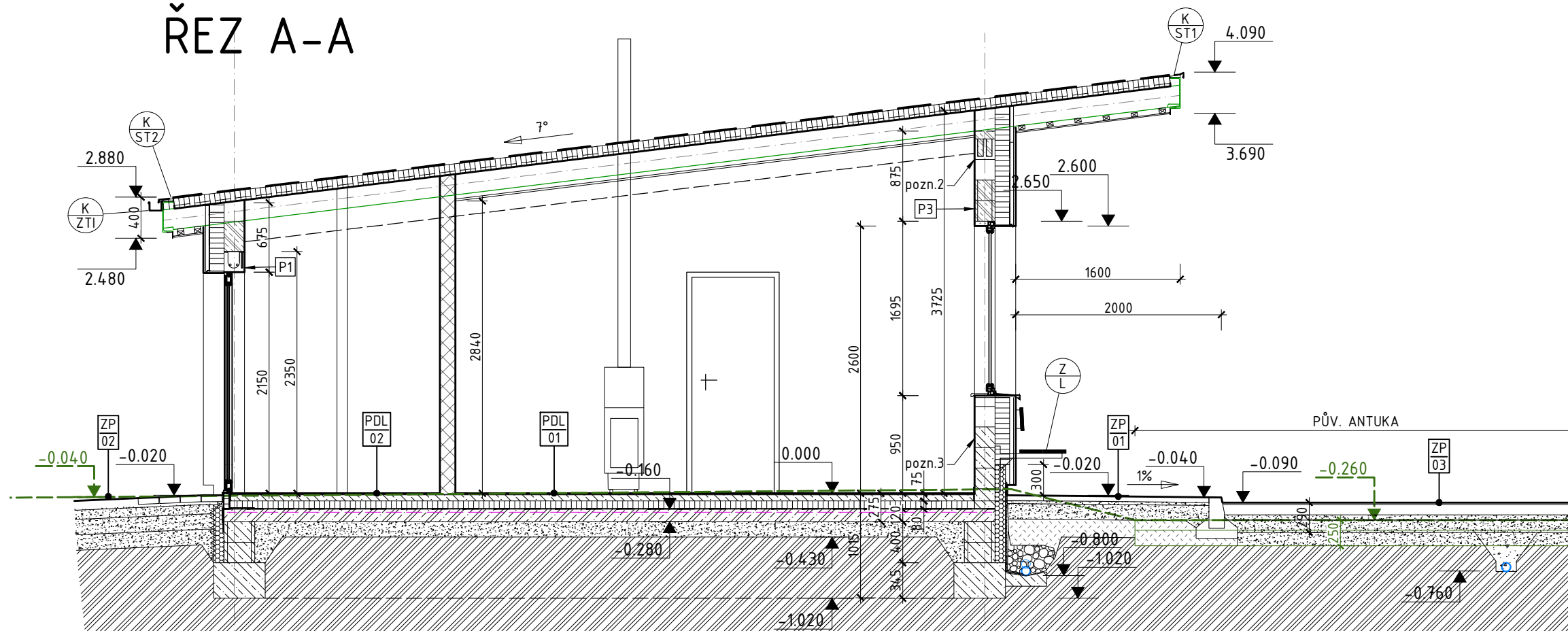


ŘEZ B-B



ŘEZ A-A



LEGENDA MATERIÁLŮ:

- ŽELEZOBETONOVÉ KONSTRUKCE - VĚNEC, PŘEKLAD, PODKLADNÍ DESKA
- PROSTÝ BETON - ZÁKLADOVÉ PASY
- ZTRACENÉ BEDNĚNÍ PROLITÉ BETONEM (TVAROVKY 300/200/500MM)
- ZDIVO Z BETONOVÝCH TVÁRNIC 200/200/500MM, V ŘEZU:
- SDK PŘÍČKY S DVOJITÝM OPLÁŠTĚNÍM TL.150MM, KOVOVÁ KCE BEZ POŽÁRNÍ ODOLNOSTI, PROSTORY S VLNKÝM PROVOZEM SDK GREEN!
- SDK PŘÍČKA S DVOJITÝM OPLÁŠTĚNÍM TL.100MM, KOVOVÁ KCE BEZ POŽÁRNÍ ODOLNOSTI, PROSTORY S VLNKÝM PROVOZEM SDK GREEN!
- TEPELNÁ IZOLACE MINERÁLNÍ VLNA tl.100 A 140mm, IZOLACE VE STŘEŠNÍM PANELU
- TEPELNÁ IZOLACE XPS
- HUTNĚNÉ KAMENIVO PROPUSTNÉ
- HUTNĚNÝ NÁSYP NEPROPUSTNÝ
- PŮVODNÍ TERÉN
- PRANÉ KAMENIVO

±0,000 = 293,45m BpV

REVIZE	POPIS/ÄNDERUNGSBESCHREIBUNG	ZMĚNIL/ÄNDERN	KONTROLA/KONTROLLIERT	DATUM/DATE
STAVEBNÍK/AUFTRAGGEBER		HLAVNÍ PROJEKTANT/CONTRACTOR		
TJ Lázně Bělohrad z.s. Vachkova 579 507 81 Lázně Bělohrad		ATELIER TSUNAMI PALACHOVA 1742 547 01 NÁCHOD TEL. +420 491 401 611 E-MAIL: NACHOD@ATSUNAMI.CZ		
PROFESE/GEWERBE		HLAVNÍ INŽENÝR PROJEKTU/HAUPTINGENIEUR DES PROJETS		
ARCHITEKTONICKO STAVEBNÍ ŘEŠENÍ		ING. ARCH. MICHAL JEŽEK		
ZPRACOVATEL PROFESE/BEARBEITER DER DOKUMENTATION		ZODPOVĚDNÝ PROJEKTANT PROFESE/GEWERBEPLANER		
ATELIER TSUNAMI s.r.o. PALACHOVA 1742 547 01, NÁCHOD		ING. ARCH. MICHAL JEŽEK		
NÁZEV STAVBY/BAUBEZEICHUNG		VYPRACOVAL/AUSARBEITUNG		
KLUBOVNA VOLEJBALU, STAVEBNÍ ÚPRAVY SPORTOVIŠTĚ		ING. DANA BALCAROVÁ		
OBSAH PŘÍLOHY/INHALT DER ANLAGE				ARCHIV
ŘEZY A-A, B-B				PARÉ
MÍSTO STAVBY/BAUORT				
AREÁL SPORTOVIŠTĚ LÁZNĚ BĚLOHRAD				
STUPEŇ DOKUMENTACE/DOKUMENTATIONSSTUFE		DATUM/DATUM	MĚŘÍTKO/MAßTAB	FORMÁT
DOKUMENTACE PRO SPOLEČNÉ POVOLENÍ		2022-04	1:50	3 A4
Č. ZAKÁZKY		OBJEKT/BAUOBJEKT		
1301.3		4,5 D 00 010 601 A		